

somfy®

TaHoma switch

Notice d'installation

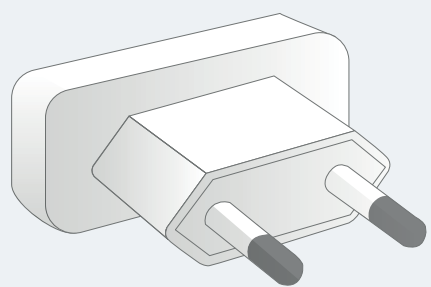
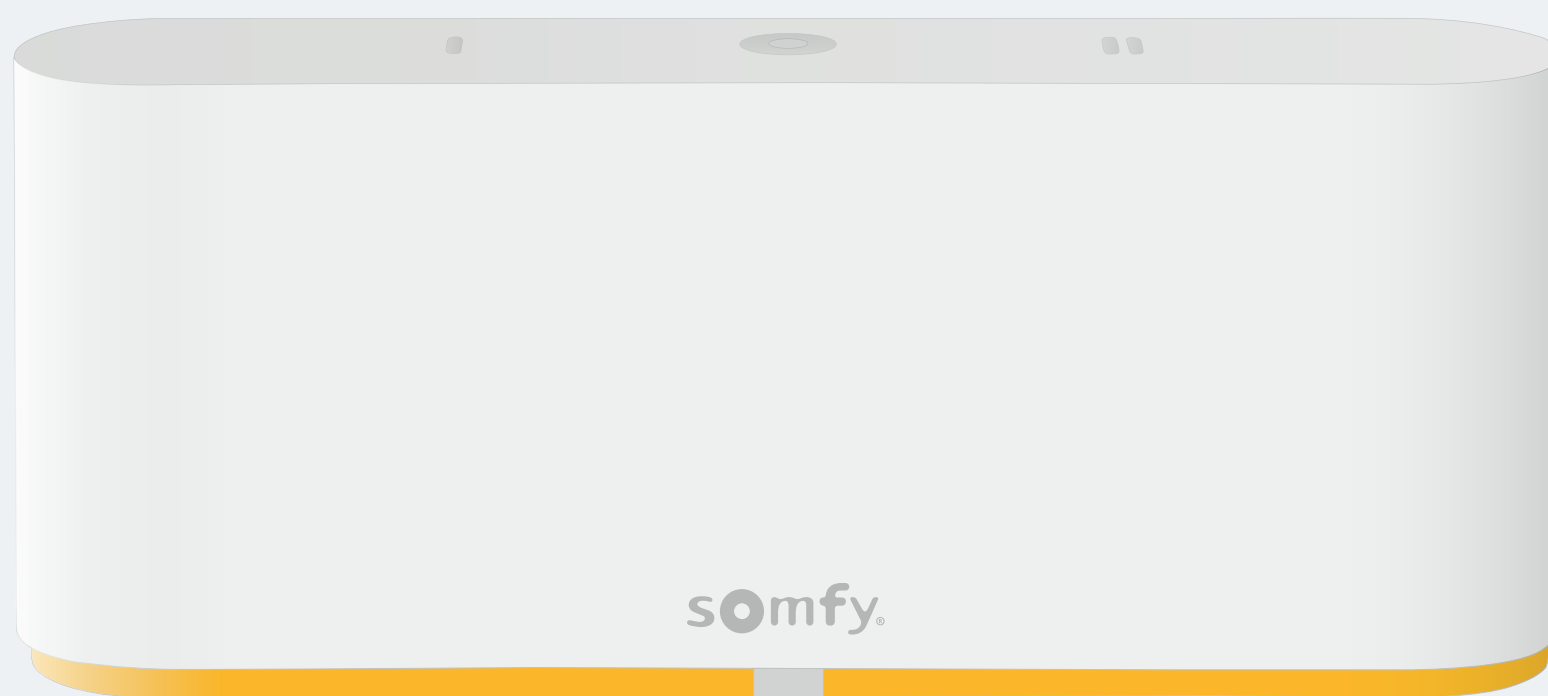
FR

# Bienvenu !

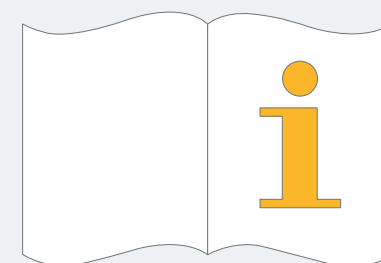
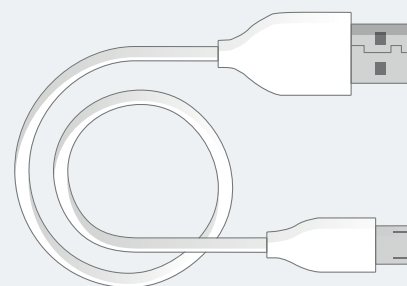
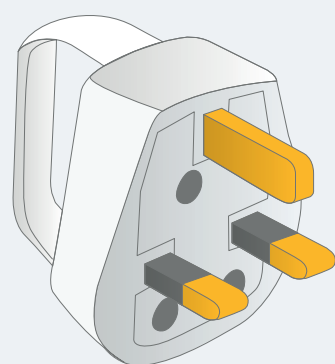
Démarrez TaHoma switch  
en quelques étapes



# Contenu du coffret



ou



# Installez l'application TaHoma®

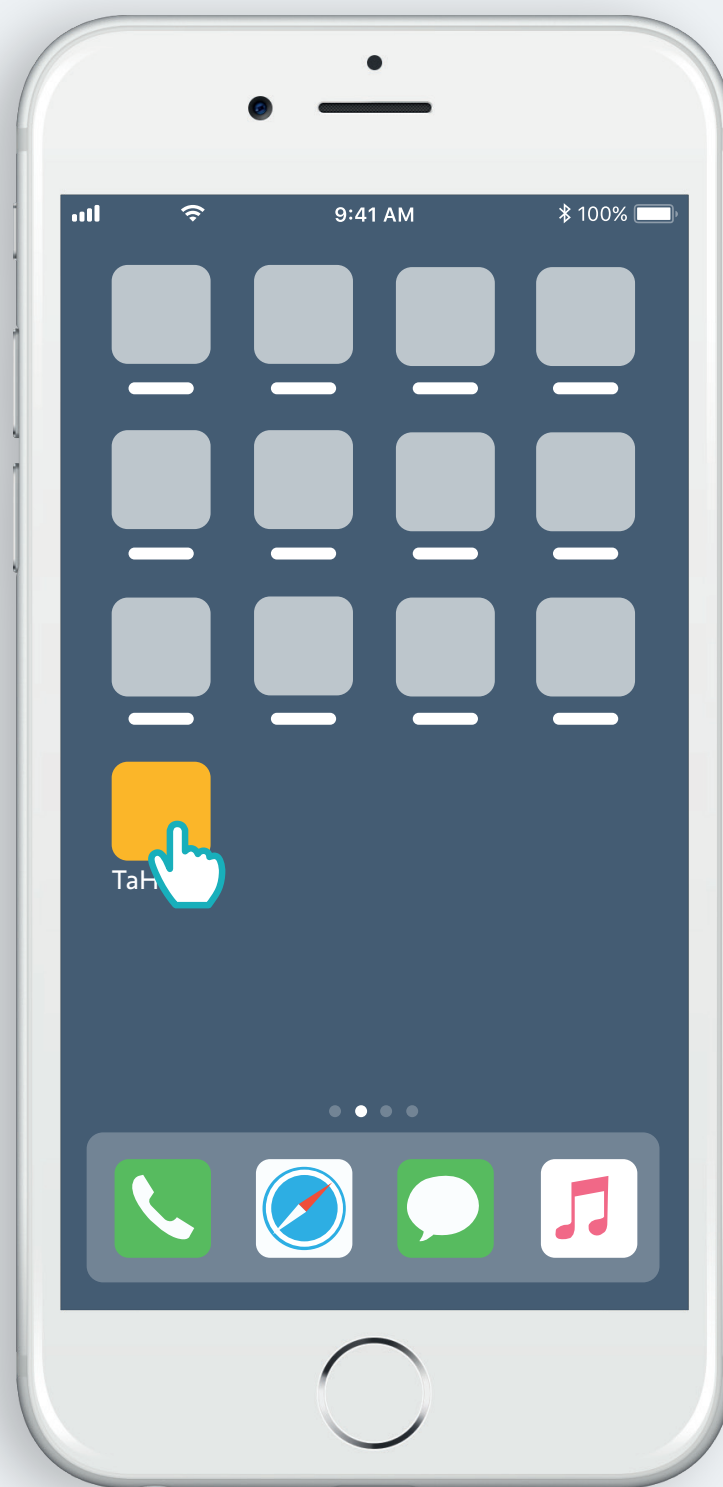


Suivez les  
instructions

TaHoma® installée

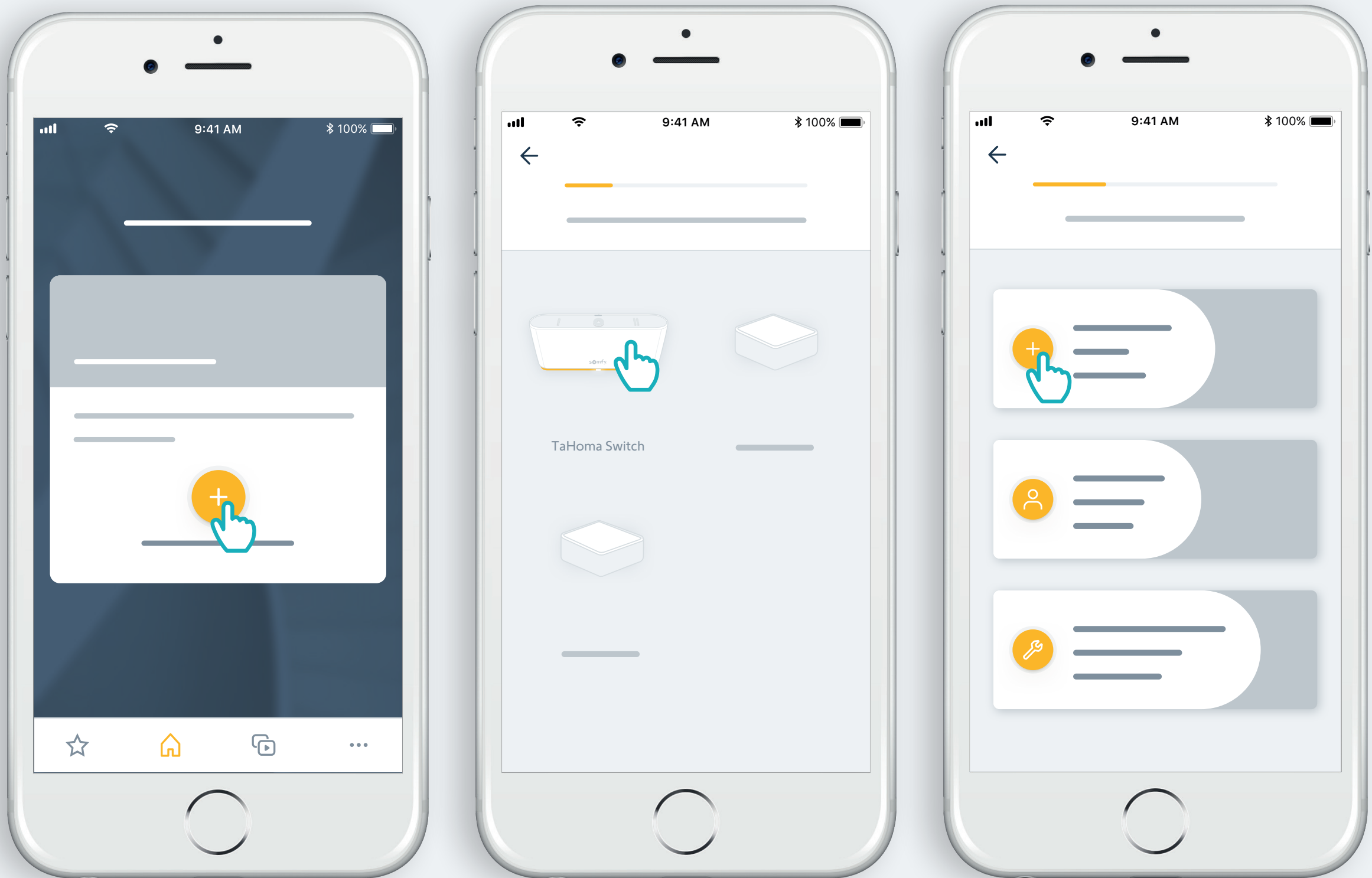
1. Lancez l'application TaHoma®

# Commencer



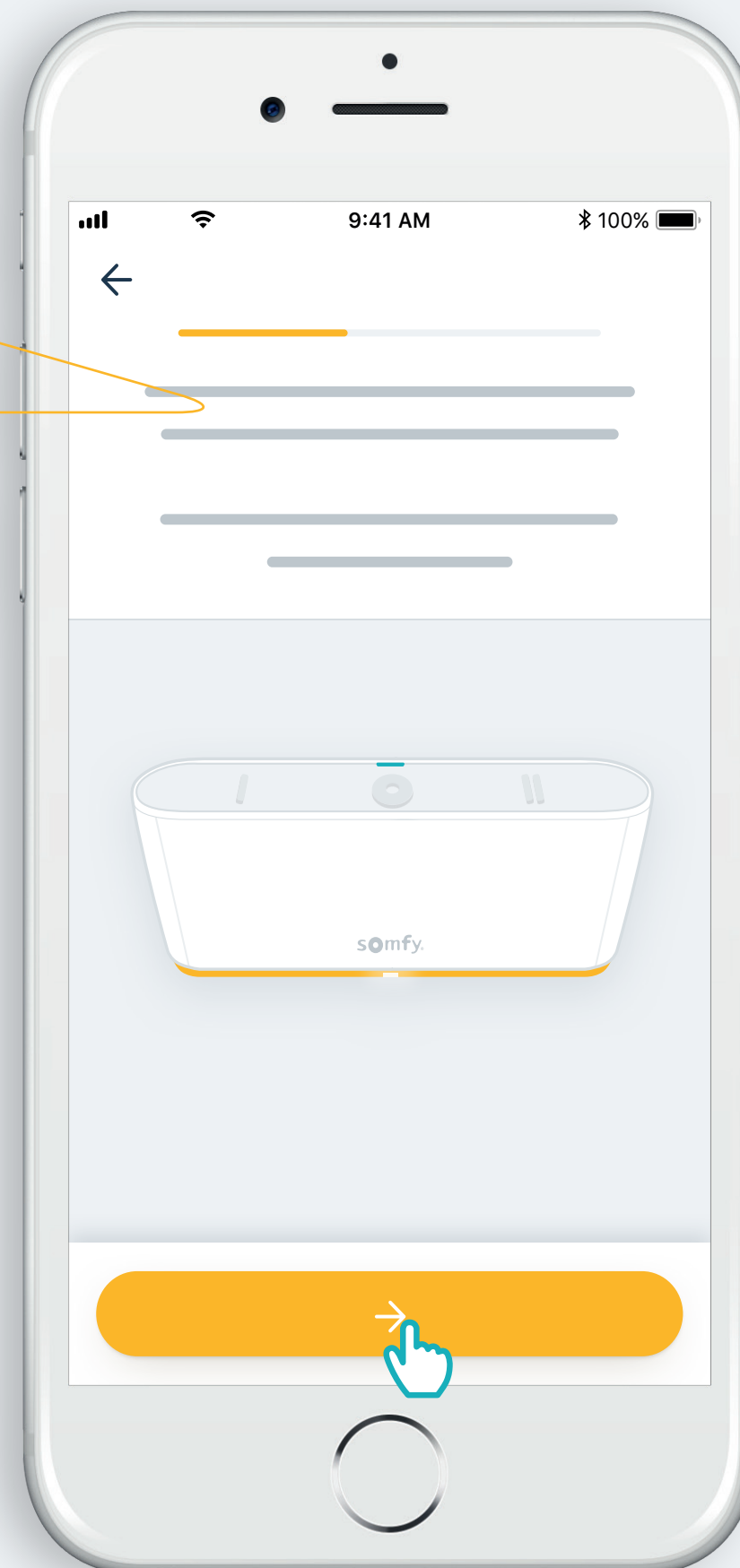
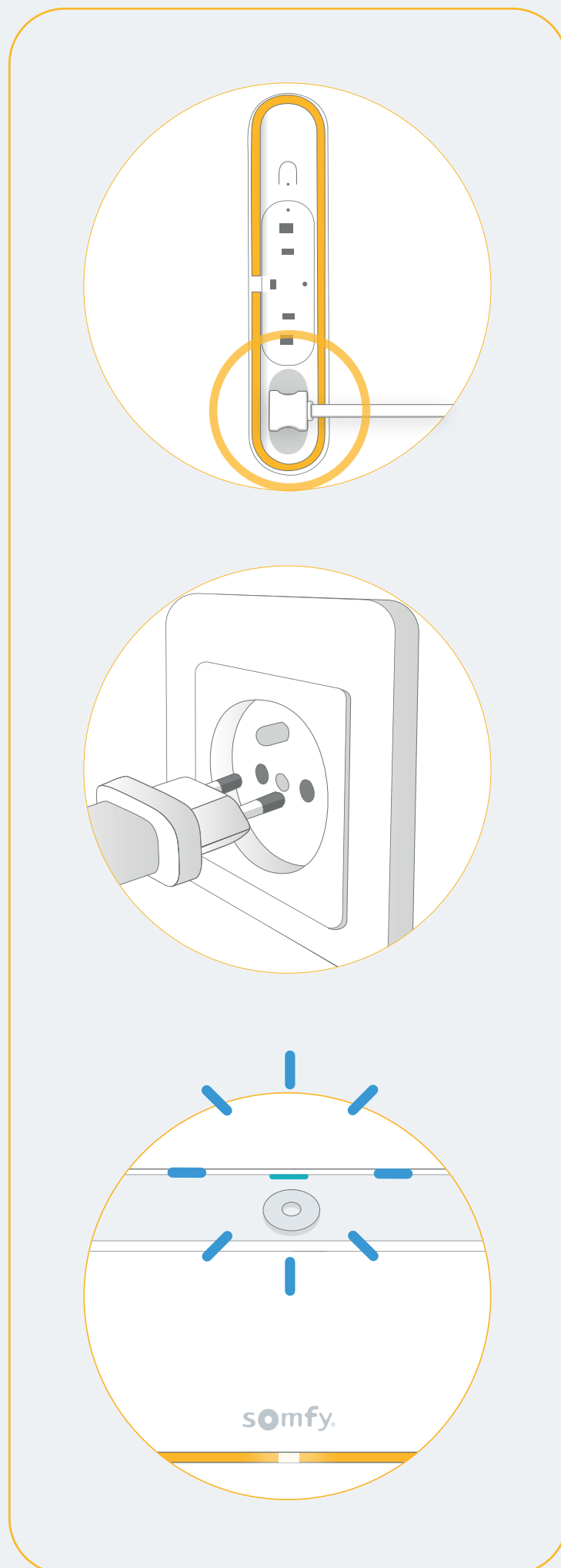
Ouvrez l'application TaHoma®

# Commencer



Commencez l'installation de TaHoma switch

# Branchez l'alimentation

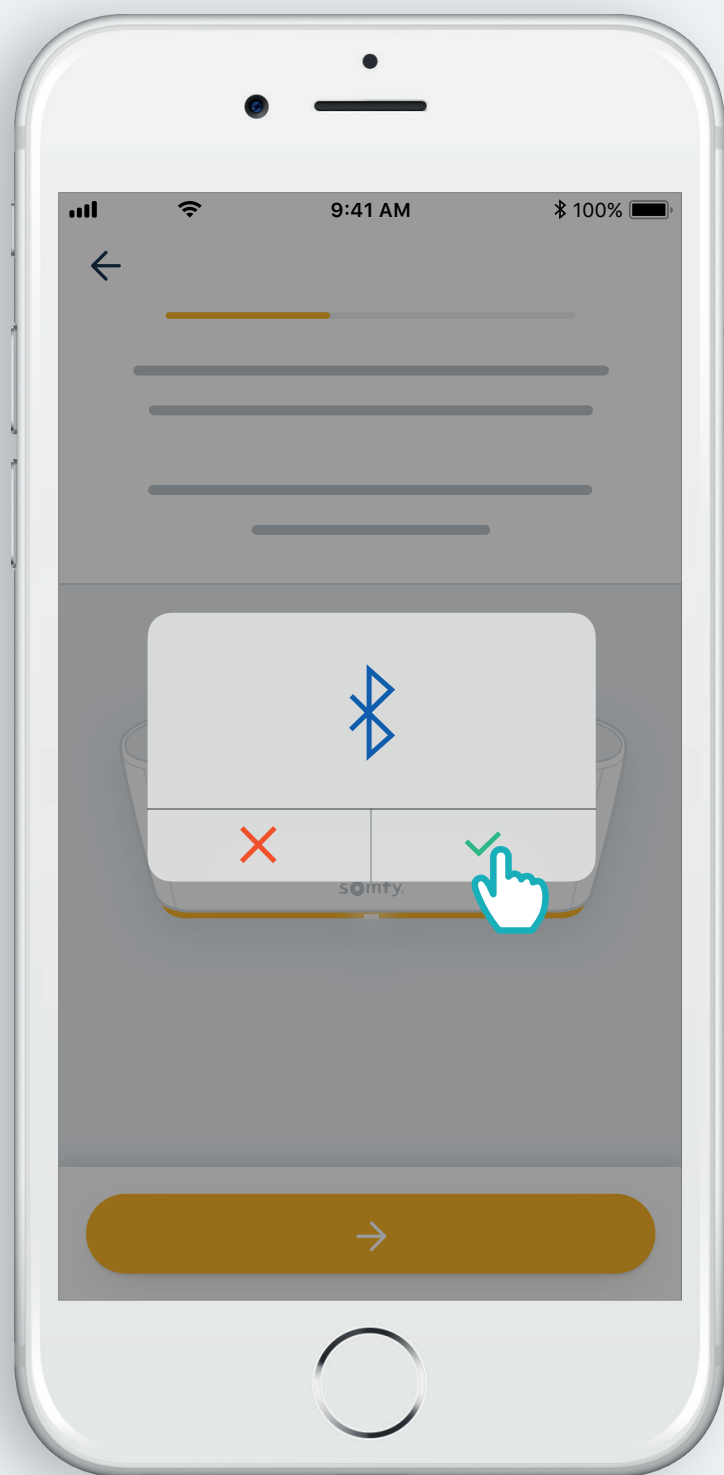


Si le témoin ne clignote pas bleu, pressez le bouton rond pendant 10 secondes.

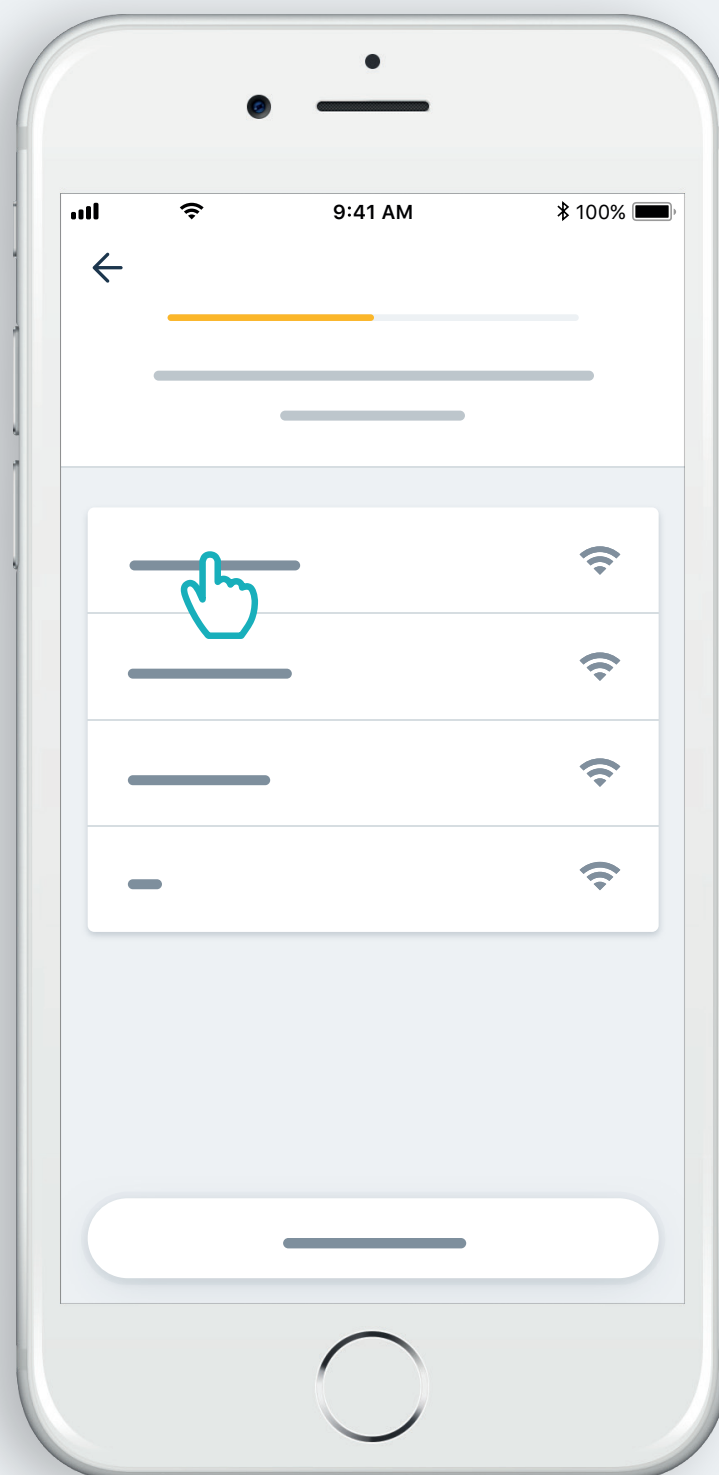


# Connectez-vous à Internet

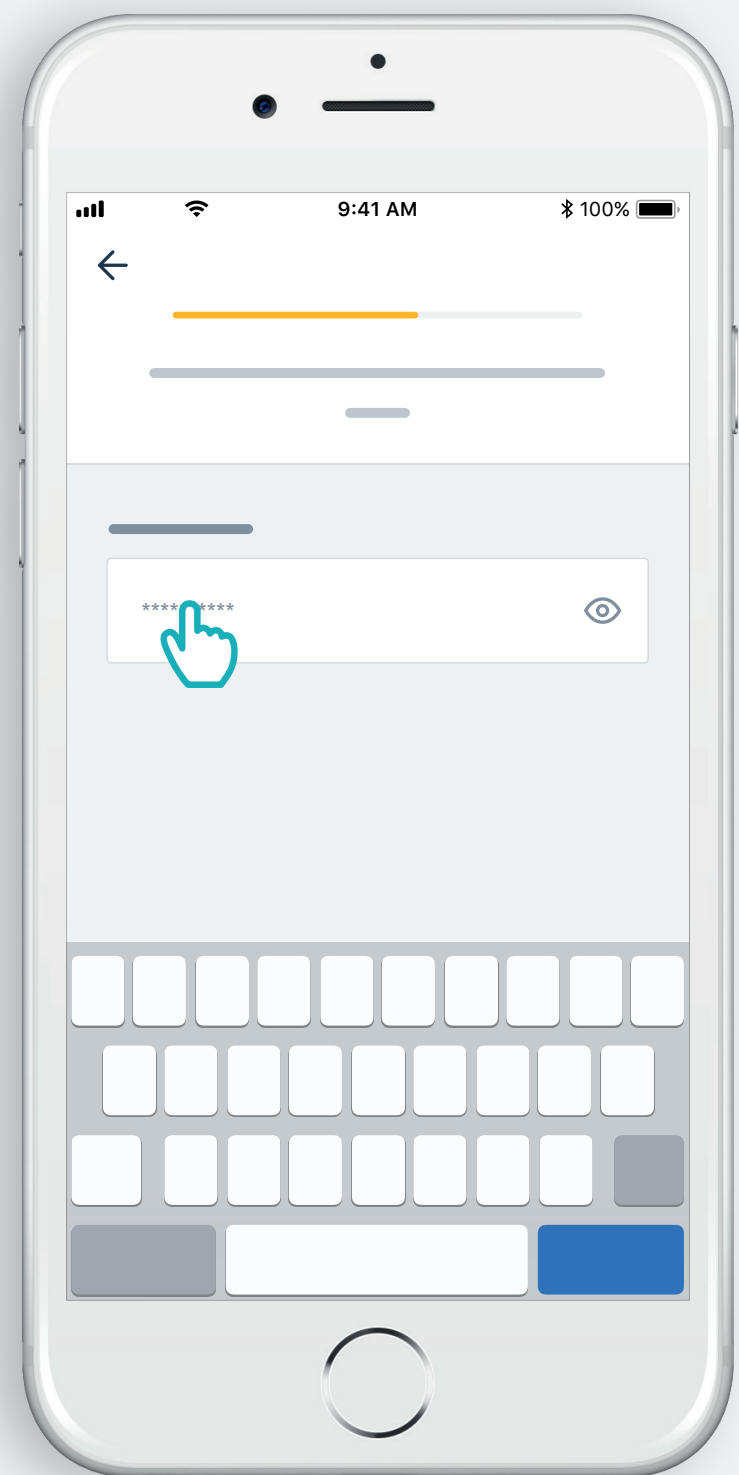
Le réseau Wi-Fi doit utiliser la bande de fréquences 2,4 GHz  
et doit être sécurisé par un mot de passe



Autorisez le  
Bluetooth

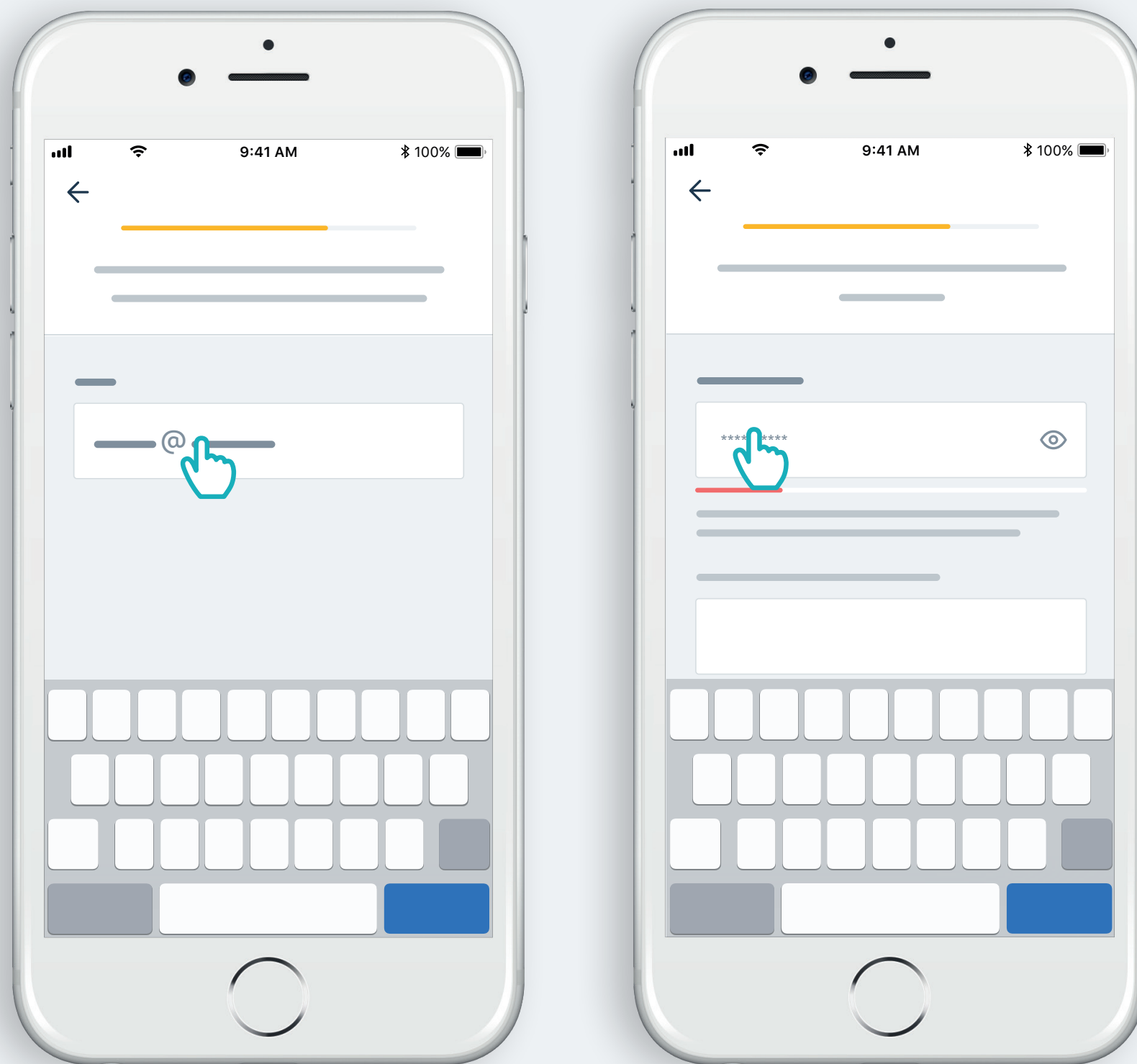


Sélectionnez le réseau Wi-Fi et entrez le  
mot de passe



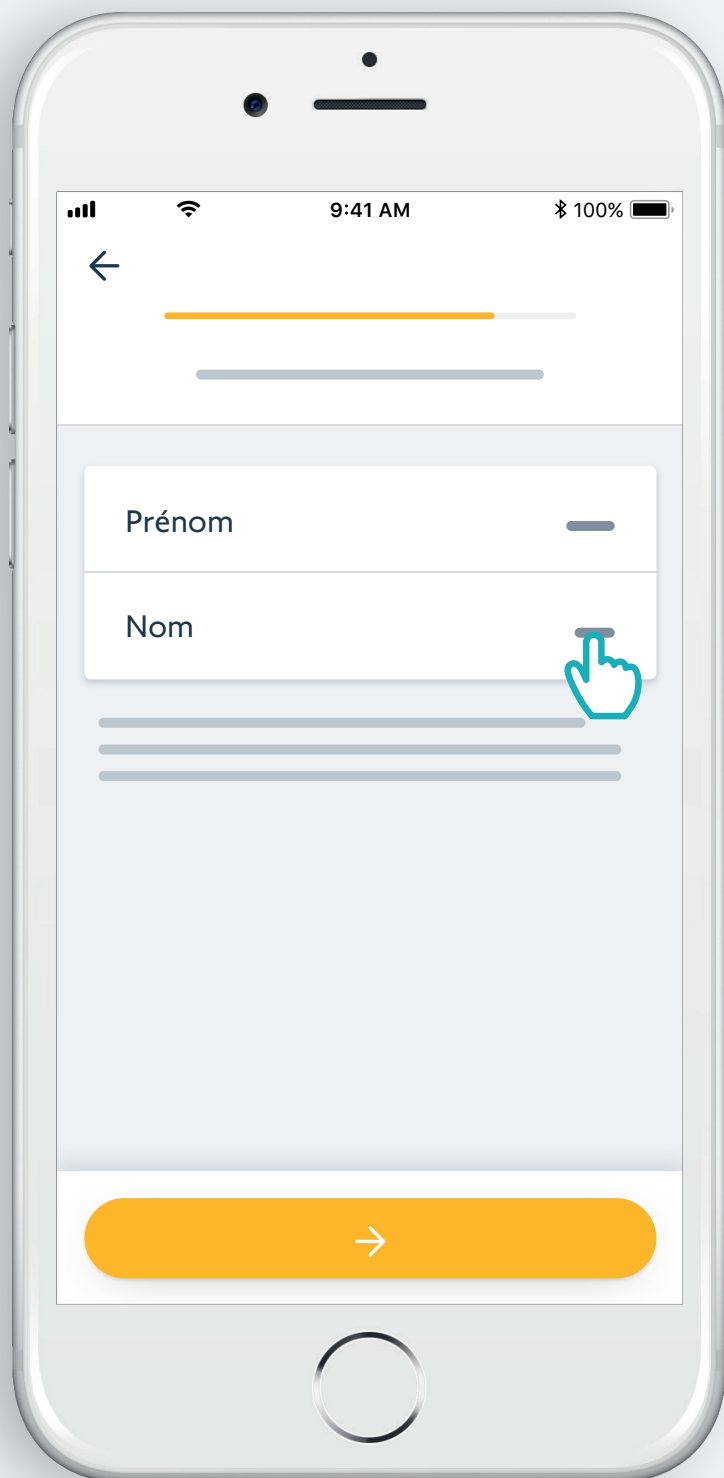
2. Connectez-vous ou créez un  
compte TaHoma<sup>®</sup>

# Connectez-vous ou créez un compte TaHoma®

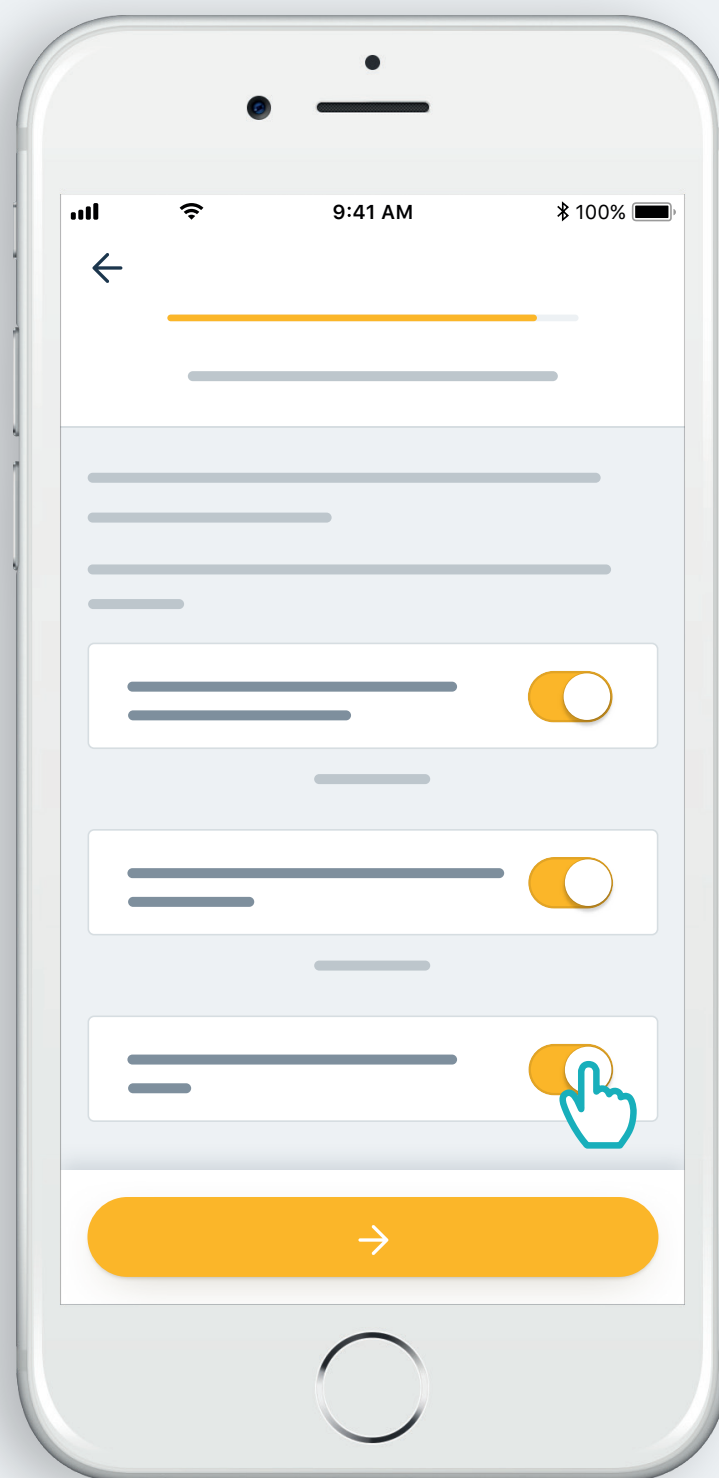


Saisissez votre adresse e-mail et votre mot de passe

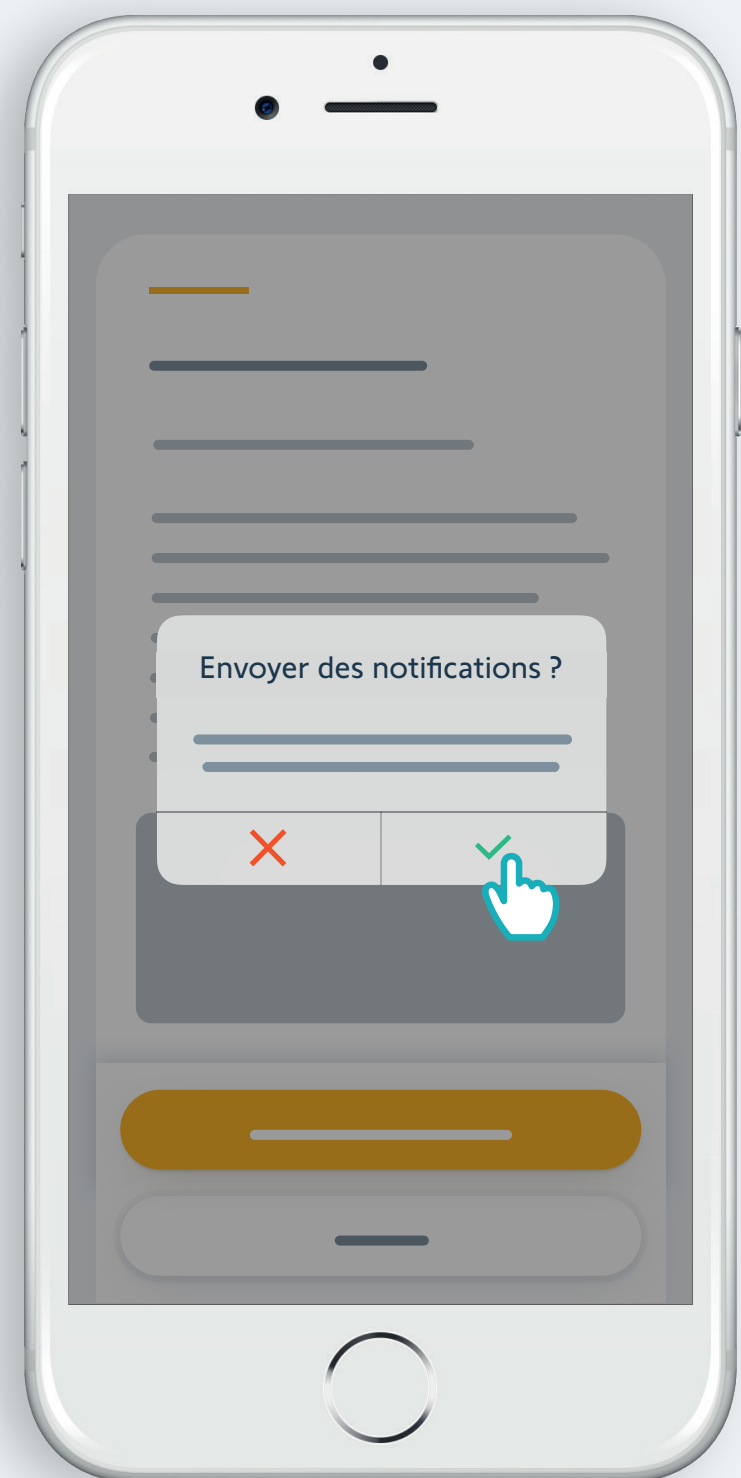
# Suivez les instructions



Entrez votre prénom

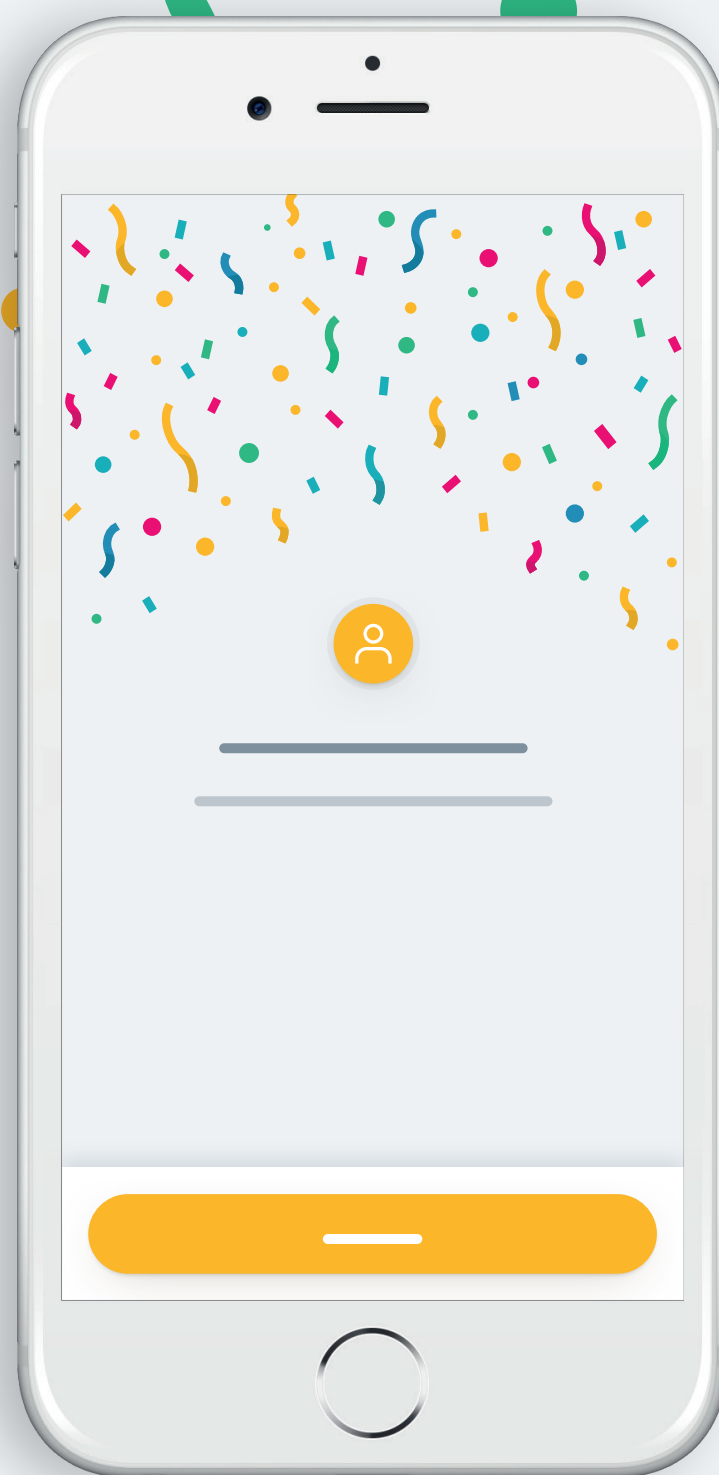


Acceptez les conditions générales



Pour une meilleure expérience, autorisez les notifications

Félicitations, votre TaHoma switch  
est prête à être utilisée !



**Et maintenant :**

- Ajoutez des produits,
- configurez les boutons de TaHoma switch
- et découvrez les nombreuses fonctionnalités de l'application !

somfy®

5156702A